

Прожектор пошуковий VRT

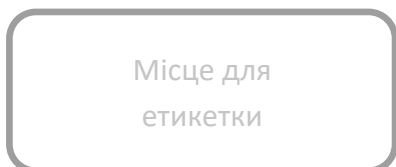


Основні відомості

VRT	355
Напруга живлення, В.	12 - 24
Потужність, Вт	370
Температура свічення, К	8500
Світловий потік COB, Лм	34500
Кут розсіювання променя, °	5
Ефективна дальність, м.	800
Освітленність на еф. дальності., Лк.	5
Діаметр плями на еф. дальн., м.	65
Діапазон роб. темп., °С	-25 ... +35
Ступінь захисту	IP54
Габаритні розміри, мм.	450x470x402
Гарантія	2 роки
Маса, кг.	12

Відомості про виріб

Назва виробу, артикул, номер замовлення та дата виробництва.



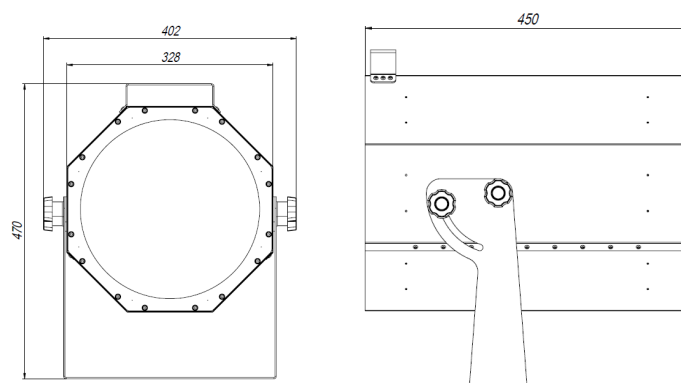
1. Основні відомості.

- 1.1. Прожектор світлодіодний призначений для підсвічування об'єктів, що знаходяться на значному віддаленні або як сигнальний прожектор.
- 1.2. Світильник виготовлено відповідно до ТУ У 27.4-35714989-001:2016.
- 1.3. Світильник призначений для роботи від мережі живлення постійного струму з номінальною напругою 12 - 24 В.
- 1.4. Світильник відповідає I класу захисту від ураження електричним струмом відповідно ДСТУ 12.2.007.0.
- 1.5. Вид кліматичного виконання світильника: УХЛ.
- 1.6. Найменування виробу, заводський номер, дата виготовлення вказанні в таблиці Основні відомості.

2. Монтаж та підготовка до роботи.

- 2.1. **УВАГА:** Перед монтажем та підключенням світильника, необхідно переконатися у відсутності напруги на проводах підключення.
- 2.2. **УВАГА:** Монтаж та підключення світильника повинен здійснювати кваліфікований спеціаліст.
- 2.3. **УВАГА:** Заборонено закривати вентиляційні отвори, що знаходяться на тилівій частині світильника, оскільки це може призвести до його перегріву та виходу з ладу.
- 2.4. **ЗАБОРОНЕНО** смикати та натягувати провідники живлення світильника.
- 2.5. Вирівнювання або зміна кута нахилу світильника здійснюється шляхом регулювання кріплення.
- 2.6. Габаритні розміри світильника вказані на рис. 1.
- 2.7. Підключення світильника до живлення виконується за допомогою клем-крокодилів.

Рис. 1. Габаритні та монтажні розміри світильника.



3. Експлуатація та заходи безпеки.

- 3.1. **ЗАБОРОНЕНО** експлуатувати світильник з порушеною ізоляцією проводів та електричних з'єднань.
- 3.2. **ЗАБОРОНЕНО** самостійно розбирати та ремонтувати світильник.
- 3.3. **ЗАБОРОНЕНО** кріпити та підвішувати на світильник сторонні речі та предмети.
- 3.4. **ЗАБОРОНЕНО** накривати світильник.
- 3.5. У випадку виходу з ладу, від'єднати світильник від мережі живлення.

4. Технічне обслуговування світильника.

- 4.1. В процесі експлуатації необхідно не рідше один раз на рік проводити профілактичний огляд та два рази на місяць проводити очистку фільтрів вентиляторів, методом сухого очищення (продувка, витрушування). Перевіряти справність виробу та надійність його кріплення. При забрудненні, світильник протерти м'якою зволоженою або сухою серветкою.
- 4.2. **УВАГА:** Чистку проводити у знеструмленому стані.
- 4.3. **ЗАБОРОНЕНО** протирати світильник вологими серветками.

5. Гарантія

- 5.1. Гарантійний термін експлуатації світильника 2 роки.
- 5.2. У разі несправності протягом гарантійного терміну, Виробник зобов'язується провести ремонт чи заміну світильника при виконанні Покупцем вимог по зберіганню, транспортуванню, монтажу та експлуатації, описаних в даному паспорті.
- 5.3. У разі виявлення несправності до завершення гарантійного терміну, необхідно звернутися до магазину придбання світильника.
- 5.4. Для ремонту/заміни світильника в період гарантійного терміну, необхідно надати рекламачію із зазначенням умов експлуатації та пред'явити сам виріб з паспортом Виробника.
- 5.5. Гарантія не поширюється на наступні випадки:
 - наявність механічних пошкоджень світильника;
 - відсутність гарантійної етикетки на світильнику;
 - проведення ремонту Покупцем або сторонніми особами;
 - вплив на світильник хімічних речовин;
 - порушення умов зберігання, транспортування, монтажу, експлуатації та технічного обслуговування світильника;
 - відсутність даного паспорту;
 - форс-мажорні обставини.

6. Данні про упаковку, транспортування та зберігання.

- 6.1. Упаковка світильника відповідає типу КУ-1 по ГОСТ 23216-78.
- 6.2. Транспортування світильника повинно здійснюватися в упаковці. Умови транспортування світильника в частині дії механічних навантажень – відповідно групи С ГОСТ 23216-78.
- 6.3. Зберігання світильників в упаковці допускається на стелажах в критих, сухих приміщеннях.

7. Утилізація.

- 7.1. Світильник не містить токсичних матеріалів або комплектуючих що несуть загрозу навколишньому середовищу. Утилізацію світильника проводять згідно з місцевими вказівками та вимогами поводження з побутовими відходами.

8. Відомості про виробника.

ТОВ «НАУКОВО-ВИРОБНИЧЕ ПІДПРИЄМСТВО «СВЛ»
03124 м. Київ, б-р. Вацлава Гавела, 8
т. +38 (044) 251-80-01
email @: info@svl.com.ua